

# Checkliste

## zur Projekteinsendung für die Vorher-Nachher-Kampagne

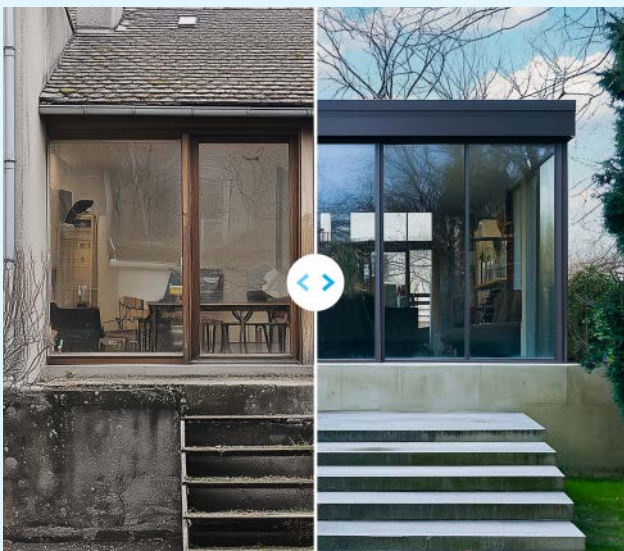
### **Kontaktdaten:**

- Firmierung
- Website
- E-Mail-Adresse
- Telefonnummer

### **Projektbeschreibung:** Vorher-/Nachher-Details

### **Bildmaterial:**

- Drei bis vier Vorher- und Nachher-Bilder (auch hochwertige Handyaufnahmen möglich)
- Die Vorher-Nachher-Perspektiven sollten übereinstimmen – siehe Beispielprojekt:



### **Zeitraum:** Beginn und Fertigstellung

### **Verbaute Produkte und technische Daten**

### **Besondere Herausforderungen des Projekts**

### **Learnings und Tipps**

### **Statement oder Zitat zum Projekt** (optional)

### **Zustimmung des Endkunden** (unterschiedene Zustimmungserklärung)

Bitte beachten Sie: Nur vollständig eingereichte Projekte können als Referenzen genutzt und veröffentlicht werden.

Wenn Sie Fragen haben, dann wenden Sie sich an:  
[lange@window.de](mailto:lange@window.de)